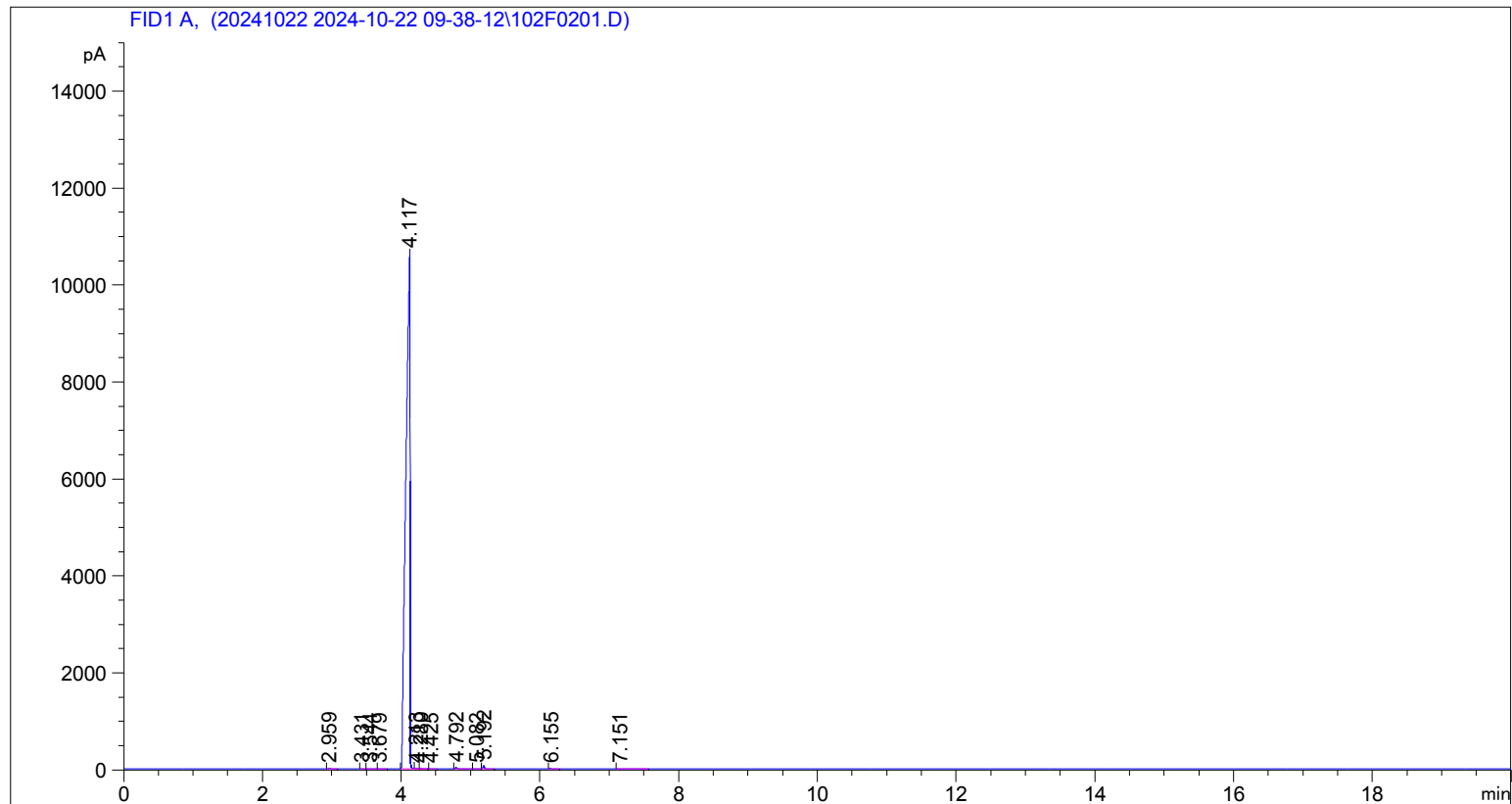


样品名称: 正己醇

```

=====
操作者       : 系统                      序列行 :    2
仪器         : 6890                      位置   : 102 (F)
进样日期     : 2024/10/22 10:07:54      进样次数 :    1
                                           进样量  : 1 µl
采集方法     : C:\Chem32\1\Data\20241022 2024-10-22 09-38-12\常规条件-直进.M
最后修改     : 2024/10/22 9:38:13 : 系统
分析方法     : C:\Chem32\1\Data\20241022 2024-10-22 09-38-12\常规条件-直进.M (序列方法)
最后修改     : 2024/10/22 11:05:26 : 系统
                                           (调用后修改)
=====
    
```



面积百分比报告

```

=====
排序           :      信号
乘积因子       :      1.0000
稀释因子       :      1.0000
内标使用乘积因子和稀释因子
    
```

信号 1: FID1 A,

峰 #	保留时间 [min]	类型	峰宽 [min]	峰面积 [pA*s]	峰高 [pA]	峰面积 %
1	2.959	BB	0.0272	36.71359	20.20945	0.08187
2	3.431	BB	0.0306	3.52274	1.73805	0.00786
3	3.544	BV	0.0409	15.82207	5.44143	0.03528
4	3.679	VB	0.0406	9.88367	3.53816	0.02204
5	4.117	BV R	0.0538	4.45097e4	1.06351e4	99.25963
6	4.213	VV E	0.0226	7.96379	5.26595	0.01776

样品名称: 正己醇

峰 #	保留时间 [min]	类型	峰宽 [min]	峰面积 [pA*s]	峰高 [pA]	峰面积 %
7	4.280	VB E	0.0283	16.77569	8.40880	0.03741
8	4.425	BB	0.0258	12.17524	7.17173	0.02715
9	4.792	BV	0.0369	77.99850	28.53380	0.17394
10	5.082	VV	0.0276	15.27565	8.25712	0.03407
11	5.192	VB	0.0231	101.06915	65.06208	0.22539
12	6.155	BB	0.0239	20.23100	12.48897	0.04512
13	7.151	BB	0.0340	14.56446	6.05776	0.03248

总量 : 4.48417e4 1.08072e4

=====
*** 报告结束 ***