



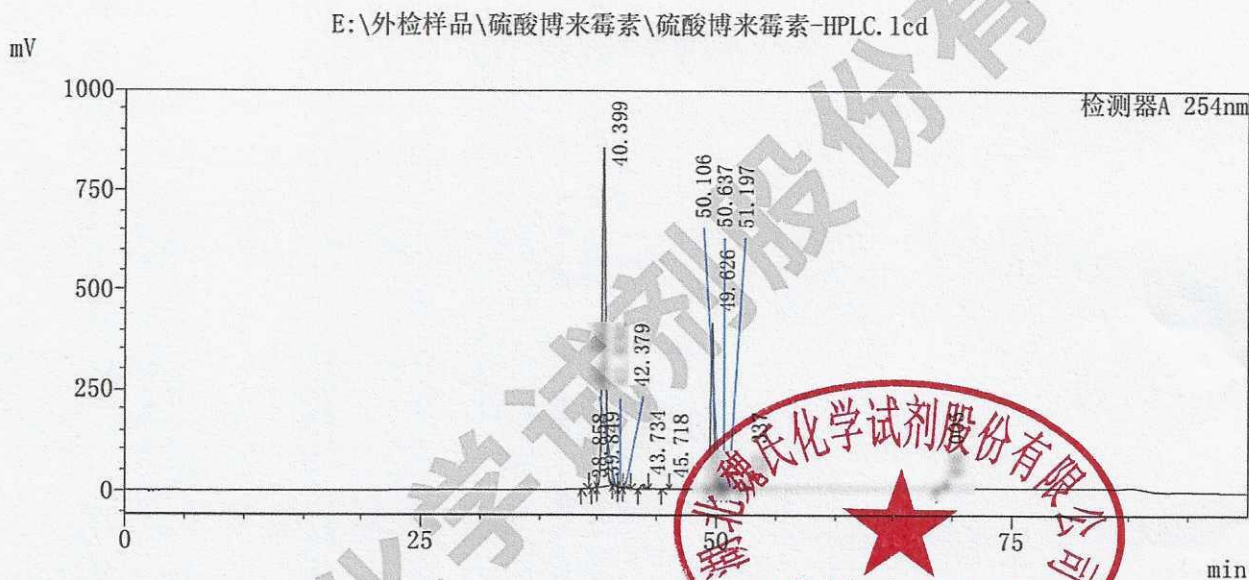
分析报告

<样品信息>

数据文件名 : 硫酸博来霉素-HPLC.lcd
方法文件名 : 方法.lcm
批处理文件名 :
样品瓶号 : 1-1
进样体积 : 30 uL
分析日期 : 2019/9/25 14:23:53
处理日期 : 2019/9/25 16:54:18

分析者: comparison

<色谱图>



<峰表>

检测器A 254nm

峰号	保留时间	面积	高度	面积%
1	38.858	18052	1198	0.070
2	39.849	39862	3348	0.155
3	40.399	17362843	815	423
4	41.392	61428	4840	0.239
5	41.830	19116	1895	0.074
6	42.379	33	5521	0.364
7	43.734	187357	10490	0.728
8	45.718	26484	1920	0.103
9	49.626	7299872	408877	28.347
10	50.106	340843	25	1.324
11	50.637	51318	3669	0.199
12	51.197	3032	2804	0.1
13	52.337	84808	5259	0.329
14	69.005	123299	4966	0.479
总计		25752146	13307	100.000