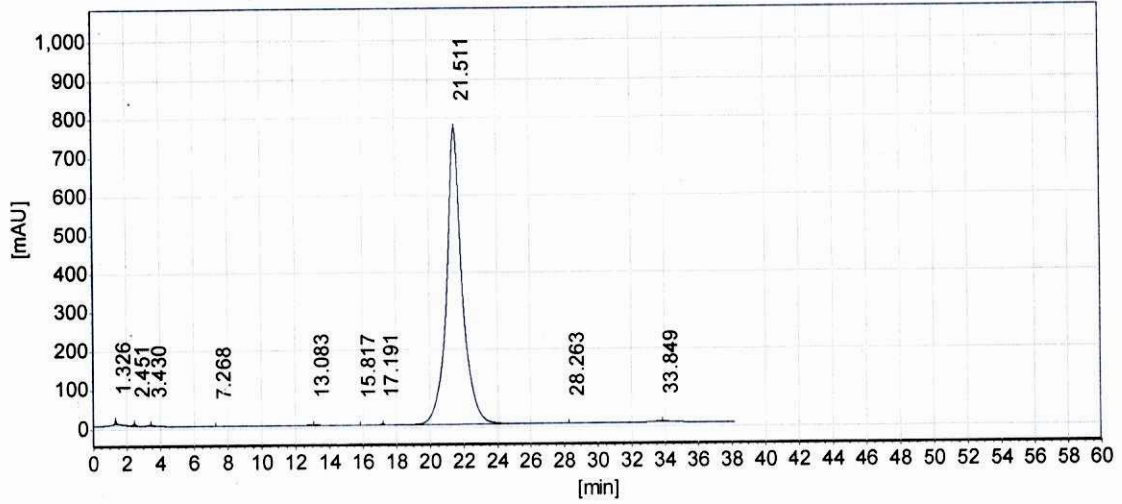


二甲基萘.

样品来源: 二甲基萘. (1#试样) 无名取样点 第2次进样

做样时间: 2024-01-19 13:09:05

方法: 二甲基萘. (面积归一法)



分析结果表

峰号	组分名	保留时间 [min]	峰高 [uAU]	峰面积 [uAU*s]	面积%	含量 [%]	峰型	
1		1.326	9608	66453	0.13542	0.13542	BB	
2		2.451	4140	52505	0.10700	0.10700	BB	
3		3.430	2713	48168	0.09816	0.09816	BB	
4		7.268	18	346	0.00071	0.00071	BB	
5		13.083	1729	70457	0.14358	0.14358	BB	
6		15.817	184	4807	0.00980	0.00980	BB	
7		17.191	421	15819	0.03224	0.03224	BB	
8		21.511	766365	48690149	99.22103	99.22103	BB	
9		28.263	163	14350	0.02924	0.02924	BB	
10		33.849	2060	109355	0.22285	0.22285	BB	
总计:				787401	49072409	100.00000	100.00000	