

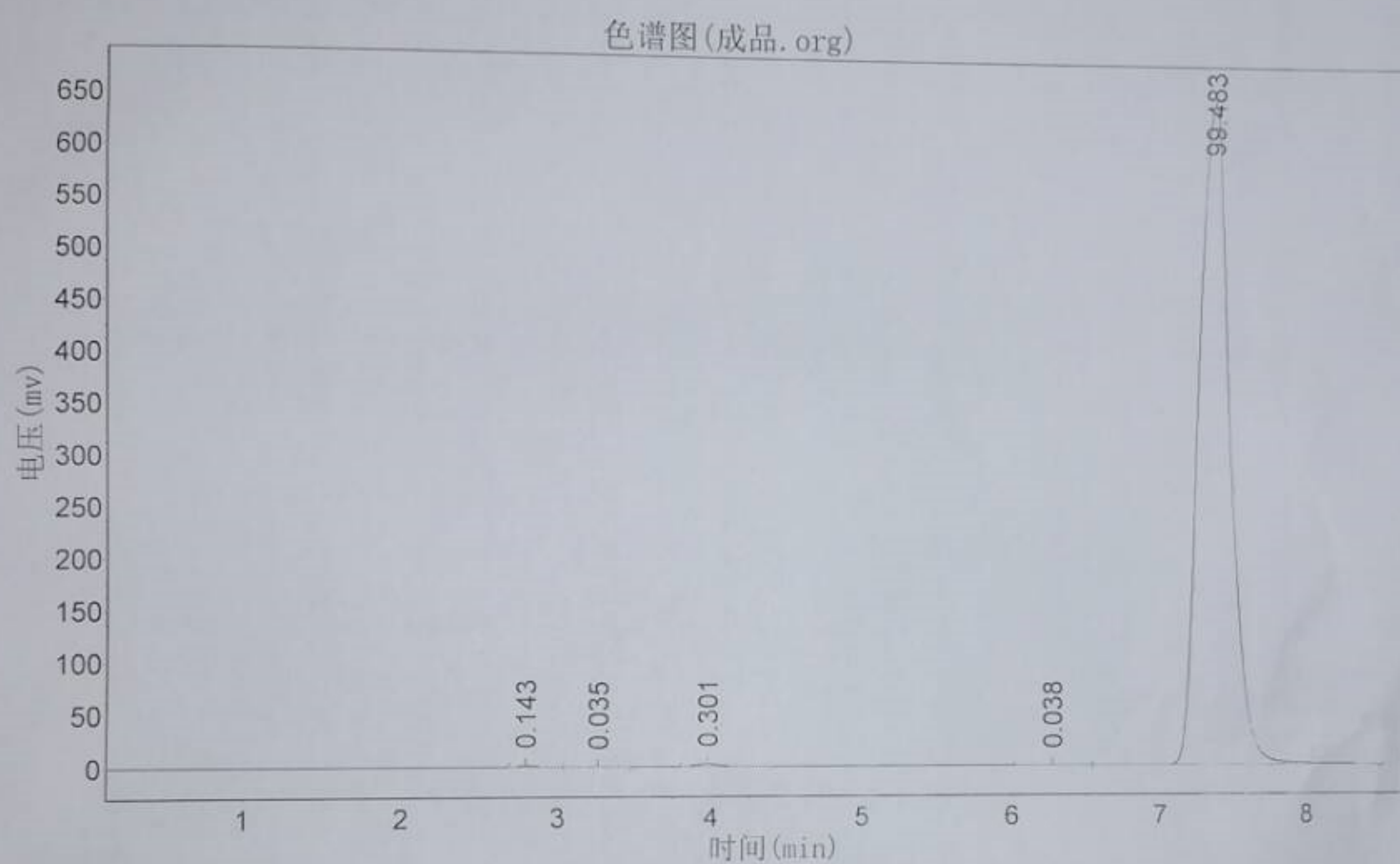
实验时间: 2019-08-16, 11:35:15

实验者:

谱图文件: D:\实验室液相色谱\宗匡\5-羧基苯酐\20190814\成品.org

报告时间: 2019-08-16, 11:35:38

积分方法: 面积归一法



分析结果表

峰号	峰名	保留时间	峰高	峰面积	含量
1		2.790	1887.095	13566.100	0.1428
2		3.257	447.943	3364.050	0.0354
3		3.973	2674.219	28591.500	0.3009
4		6.282	271.921	3572.650	0.0376
5		7.357	655260.188	9451341.000	99.4832
总计			660541.365	9500435.300	100.0000