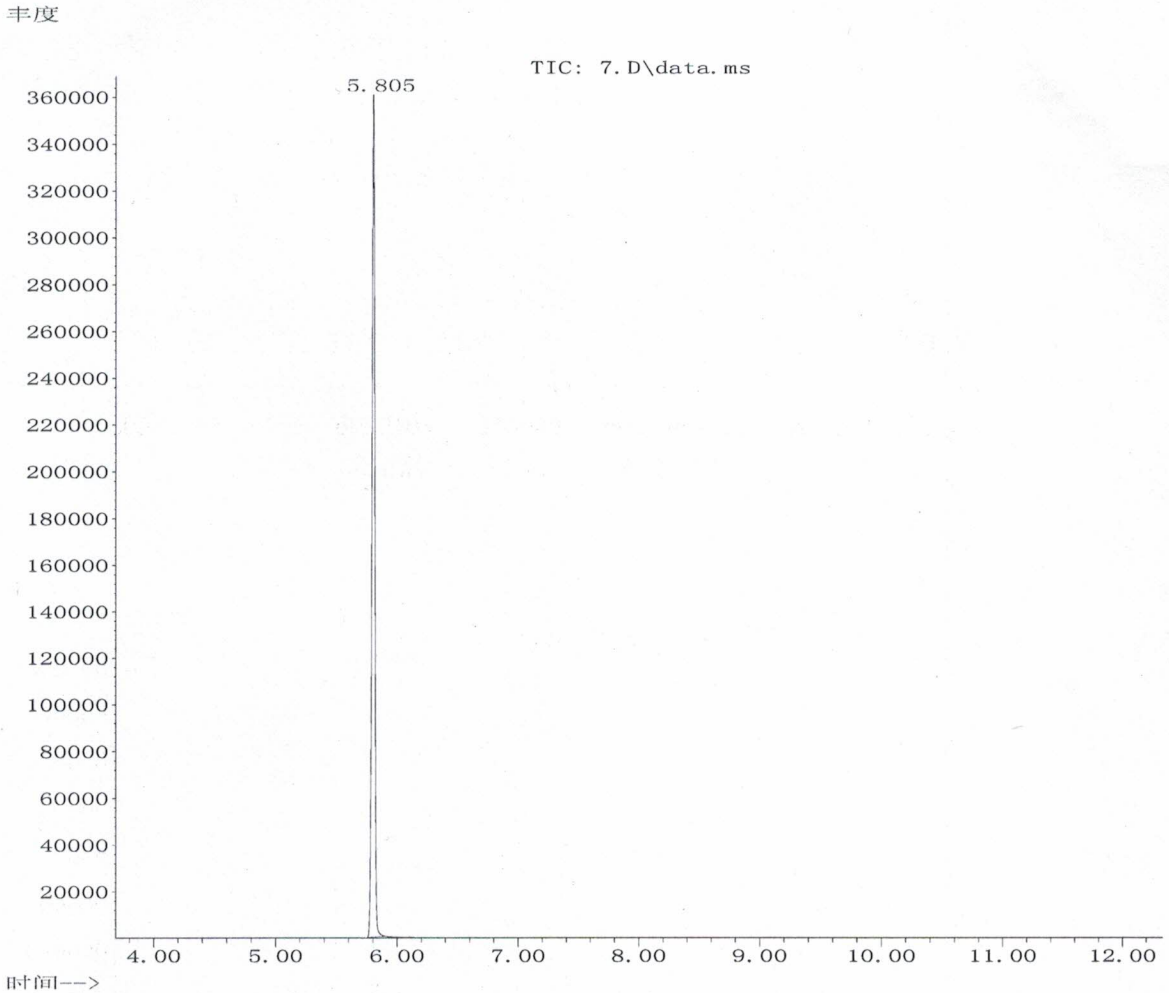


面积百分比报告

数据路径 : D:\数据\2023\08\20230804\
数据文件 : 7.D
采集 : 4 Aug 2023 10:36
操作者 : 闫秀敏
样品 : B10-992ZP23072303
其他 :
ALS 样品瓶: 1 样品乘积因子: 1
积分参数 : autoint1.e
积分器 : 化学工作站
方法 : D:\化验室\方法\硼 10SIM (分流 150: 1) .M
标题 :
信号: TIC: 7.D\data.ms

峰 #	R.T. 分钟	起始扫描	TOP 扫描	截止扫描	峰类型	峰高	修正面积 总面积	修正面积 %占最大值	% 比总数
1	5.805	557	576	602	BB	365640	6021964	100.00%	100.000%

修正后的面积和: 6021964



扫描 576 (5.804 分): 7.D\data.ms

B10-992ZP23072303

m/z 丰度

262.00 295616.0

263.00 73392.0

丰度

